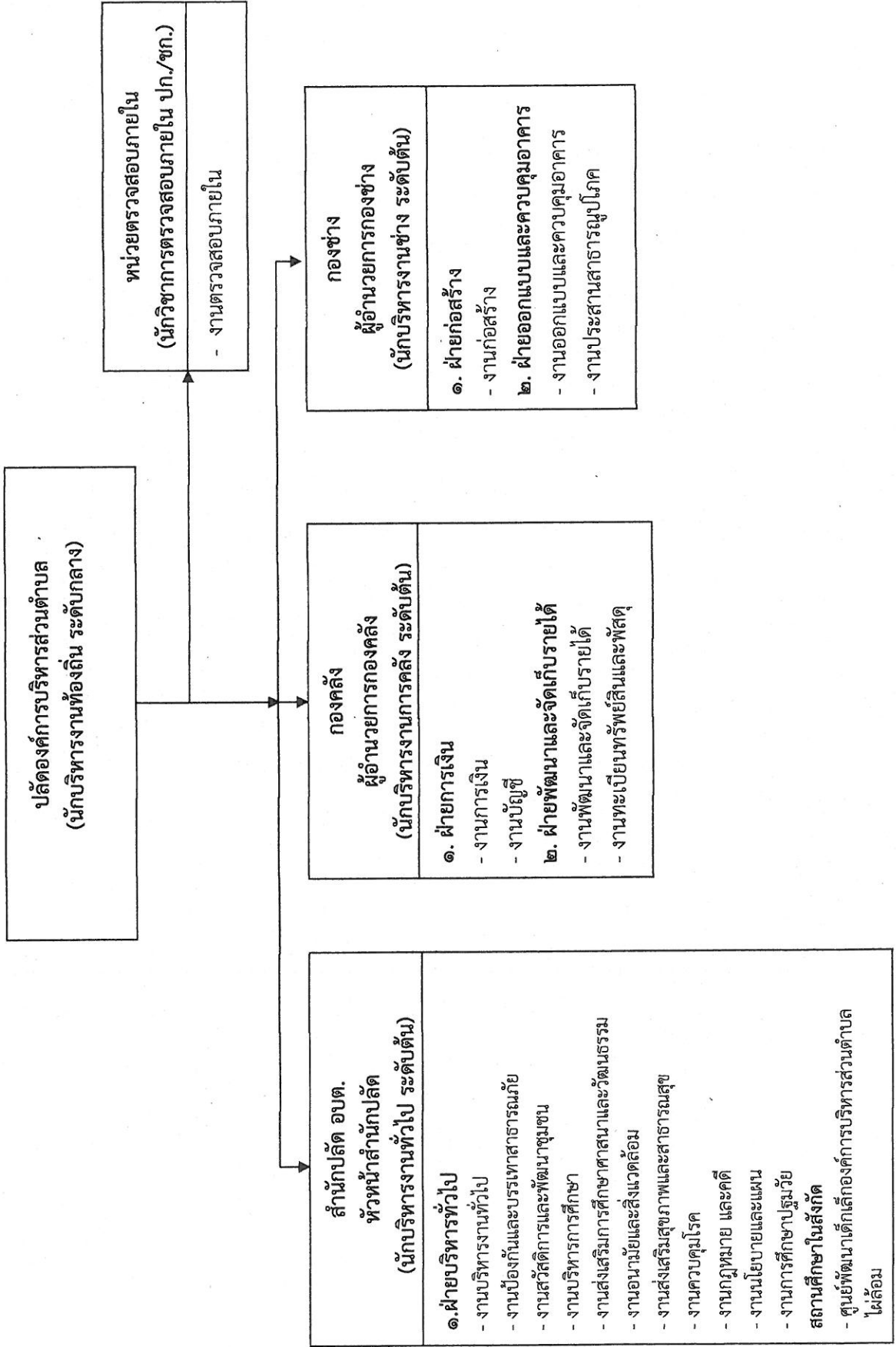


โครงสร้างการแบ่งส่วนราชการตามแผนอัตรากำลัง ๓ ปี



ปลัดองค์การบริหารส่วนตำบล
(นักบริหารงานท้องถิ่น ระดับกลาง)

หน่วยตรวจสอบภายใน
(นักวิชาการตรวจสอบภายใน ปก./ชก.)
- งานตรวจสอบภายใน

สำนักงานปลัด อบต.
หัวหน้าสำนักงานปลัด
(นักบริหารงานทั่วไป ระดับต้น)

๑. ฝ่ายบริหารทั่วไป
- งานบริหารงานทั่วไป
- งานป้องกันและบรรเทาสาธารณภัย
- งานสวัสดิการและพัฒนาชุมชน
- งานบริหารการศึกษา
- งานส่งเสริมการศึกษาศาสนาและวัฒนธรรม
- งานอนามัยและสิ่งแวดล้อม
- งานส่งเสริมสุขภาพและสาธารณสุข
- งานควบคุมโรค
- งานกฎหมาย และคดี
- งานนโยบายและแผน
- งานการศึกษาปฐมวัย
- สถานศึกษาในสังกัด
- ศูนย์พัฒนาเด็กเล็กองค์การบริหารส่วนตำบล
ได้ล่อม

กองคลัง
ผู้อำนวยการกองคลัง
(นักบริหารงานการคลัง ระดับต้น)

๑. ฝ่ายการเงิน
- งานการเงิน
- งานบัญชี
๒. ฝ่ายพัฒนาและจัดเก็บรายได้
- งานพัฒนาและจัดเก็บรายได้
- งานทะเบียนทรัพย์สินและพัสดุ

กองช่าง
ผู้อำนวยการกองช่าง
(นักบริหารงานช่าง ระดับต้น)

๑. ฝ่ายก่อสร้าง
- งานก่อสร้าง
๒. ฝ่ายออกแบบและควบคุมอาคาร
- งานออกแบบและควบคุมอาคาร
- งานประสานสาธารณูปโภค

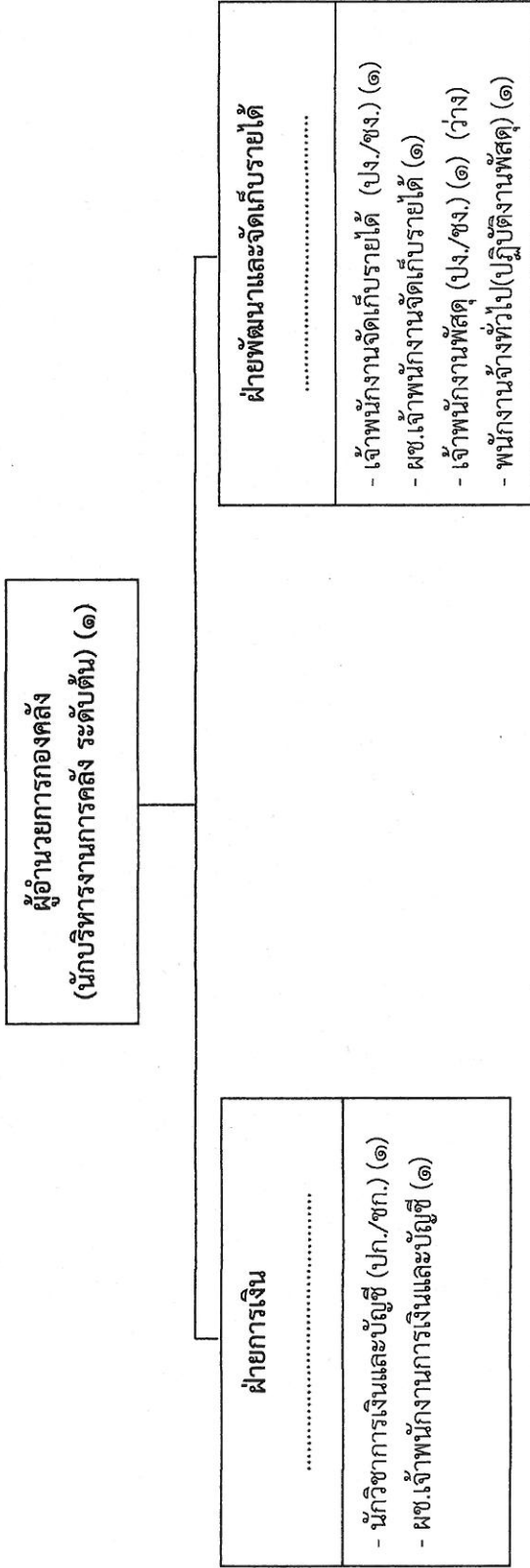
โครงสร้าง สำนักปลัด อบต.

หัวหน้าสำนักปลัด
(นักบริหารงานทั่วไป ระดับต้น) (๑)

ฝ่ายบริหารทั่วไป	
- นักวิเคราะห์นโยบายและแผน (ปก./ชก.) (๑)	
- นักพัฒนาชุมชน (ปก./ชก.) (๑)	
- นักวิชาการศึกษา (ปก./ชก.) (๑)	
- นักทรัพยากรบุคคล(ปก./ชก.) (๑)	
- เจ้าพนักงานธุรการ (ปจ./ชง.) (๑)	
- เจ้าพนักงานป้องกันและบรรเทา สาธารณภัย (ปจ./ชง.) (๑)	
- ผช.เจ้าพนักงานประชาสัมพันธ์ (๑)	
- ผช.เจ้าพนักงานธุรการ (๑)	
- พนักงานจ้างทั่วไป(ปฏิบัติงานทั่วไป) (๑)	
- พนักงานจ้างทั่วไป(ปฏิบัติงานสารสนเทศ) (๑)	
สถานศึกษาในสังกัด ศูนย์พัฒนาเด็กเล็ก อบต.ไผ่ล้อม	
- ครู คศ.๑ คศ.๒ (๒)	
พนักงานจ้างตามภารกิจ	
- ผู้ดูแลเด็ก(ทักษะ) (๑)	

ระดับ	อำนาจการท้องถิ่น		วิชาการ				ทั่วไป			ครู (งบจัดสรรฯ)	พนักงานจ้าง		รวม
	ต้น	กลาง	สูง	จำนวนการ	จำนวนการพิเศษ	เชี่ยวชาญ	ปฏิบัติงาน	ชำนาญงาน	อาวุโส		ภารกิจ	ทั่วไป	
จำนวน	๑	-	-	๓	-	-	๒	-	-	๒	๓	๒	๑๔

โครงสร้างองค์กร



ระดับ	อำนาจการท้องถิ่น			วิชาการ				ทั่วไป		ลูกจ้างประจำ	พนักงานจ้าง		รวม
	ต้น	กลาง	สูง	ชำนาญการ	ชำนาญการพิเศษ	เชี่ยวชาญ	ปฏิบัติงาน	ชำนาญงาน	อาวุโส		ภารกิจ	ทั่วไป	
จำนวน	๑	-	-	๑	-	-	๑	๑	๑	-	๒	๑	๗

โครงสร้างกองช่าง

ผู้อำนวยการกองช่าง
(นักบริหารงานช่าง ระดับต้น) (๑)

ฝ่ายก่อสร้าง
.....
- นายช่างโยธา (ปง./ชง.) (๑)
- พนักงานจ้างทั่วไป(ปฏิบัติงานธุรการ) (๑)

ฝ่ายออกแบบและควบคุมอาคาร
.....
- นายช่างสำรวจ (ปง./ชง.) (๑)

ระดับ	ผู้อำนวยการท้องถิ่น		วิชาการ				ทั่วไป			ลูกจ้างประจำ	พนักงานจ้าง		รวม		
	ต้น	กลาง	สูง	ปฏิบัติการ	ชำนาญการ	เชี่ยวชาญพิเศษ	เชี่ยวชาญ	ปฏิบัติงาน	ชำนาญงาน		อาวุโส	ภารกิจ		ทั่วไป	
จำนวน	๑	-	-	-	-	-	-	๑	๑	๑	-	-	๑	๑	๔